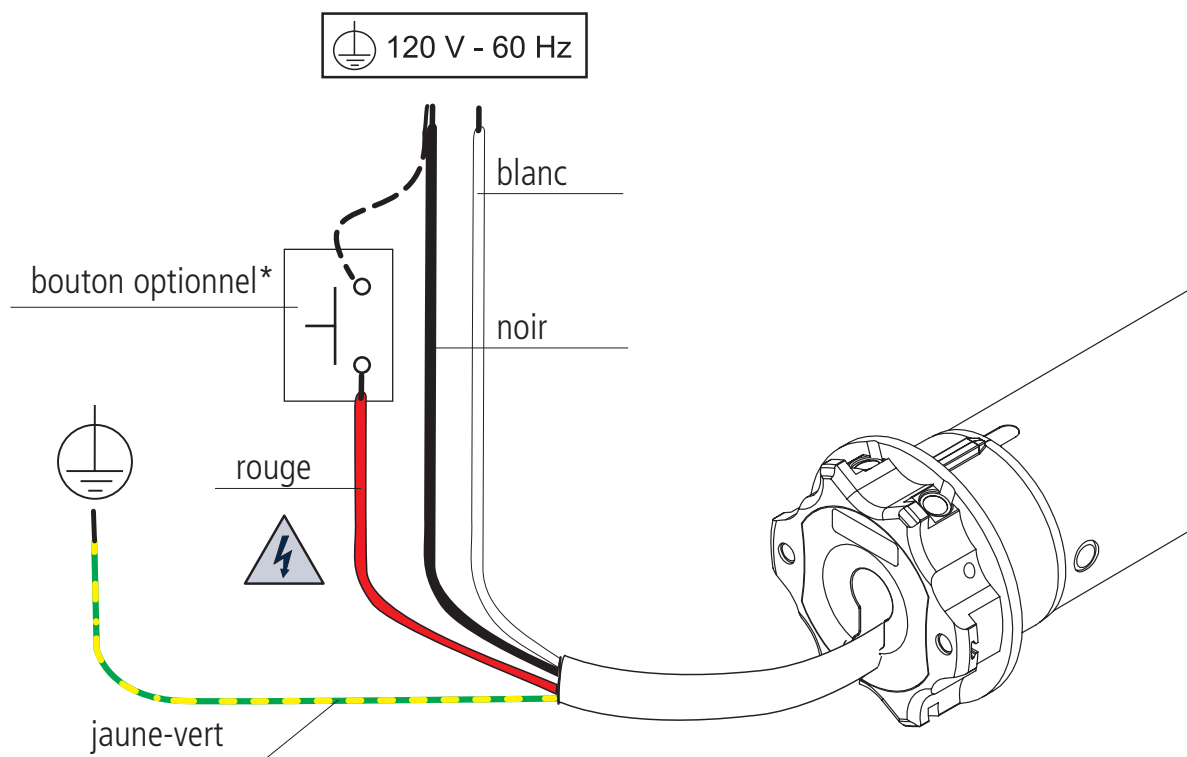


# CONNEXION AVEC UN FIL ROUGE

## Connexions électriques



Si le fil rouge n'est pas utilisé il doit toujours être isolé. Il est dangereux de toucher le fil blanc quand le moteur est connecté à l'électricité.

\* L'installation du bouton est facultative; la connexion peut être faite avec la phase (fil noir) ou avec le neutre (fil blanc) indifféremment. Le bouton permet d'actionner le moteur en mode séquentiel (montée, stop, descente, stop, ...).

### Moteurs:

- Tronic RX
- Clima Plus RX
- Modo RX
- Wave RX
- Wave Lock RX
- Senso RX
- Ocean RX
- Garda RX
- Plug&Play Short RX
- Open ZRX
- Ora ZRX
- Rebis ZRX

230 V 50 Hz

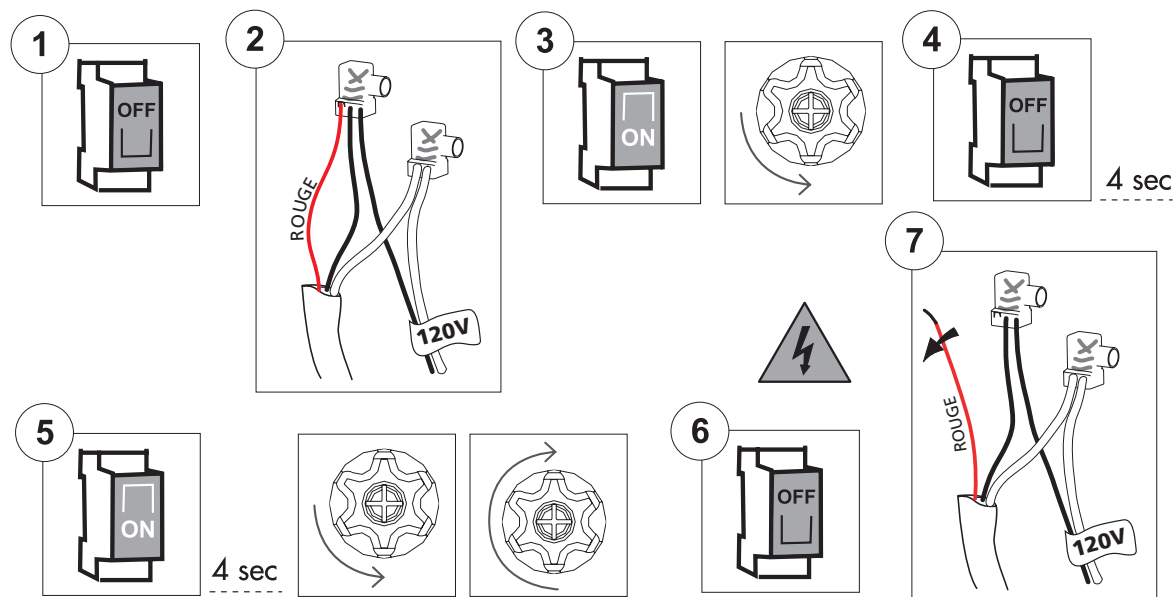


120 V - 60 Hz



# CONNEXION AVEC UN FIL ROUGE

## Annulation totale de la mémoire des émetteurs avec le fil auxiliaire



Utiliser cette option en cas d'urgence ou quand on ne dispose pas d'un émetteur fonctionnant.  
Pour annuler la mémoire, il faut accéder au fil rouge du moteur.

La séquence d'opération est la suivante:

1. Mettre le moteur hors tension, par exemple à travers l'interrupteur général.
2. Connecter le fil rouge du moteur au fil noir (phase) ou au fil blanc (neutre).
3. Mettre sous tension le moteur, qui accomplira une rotation courte dans un sens.
4. Mettre le moteur hors tension pendant au moins 4 secondes.
5. Mettre sous tension le moteur qui, après 4 secondes environ, accomplira une rotation courte dans un sens et une rotation plus longue dans le sens contraire.
6. Mettre le moteur hors tension.
7. Séparer le fil rouge du fil noir/blanc, rebrancher le fil noir/blanc et remettre sous tension. Bien isoler le fil rouge avant de le connecter à l'électricité

Il est alors possible de procéder à la mémorisation du premier émetteur.

### Moteurs:

Tronic RX  
Clima Plus RX  
Modo RX  
Wave RX  
Wave Lock RX  
Senso RX  
Ocean RX  
Garda RX  
Plug&Play Short RX  
Open ZRX  
Ora ZRX  
Rebis ZRX

230 V - 50 Hz



MARRON - PHASE  
BLANC - COMMANDE FILAIRE  
BLEU - NEUTRE  
⊕ JAUNE-VERT

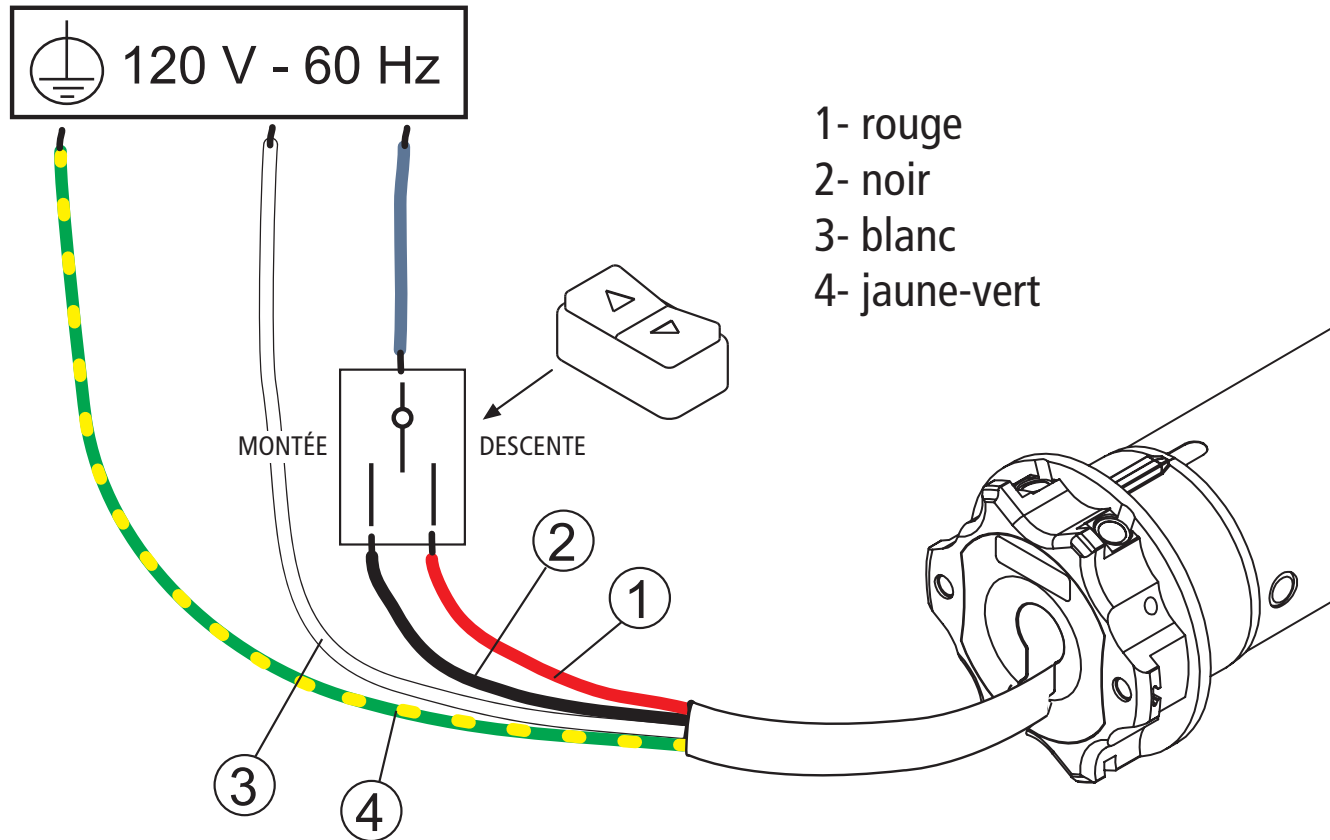
120 V - 60 Hz



NOIR - PHASE  
ROUGE - COMMANDE FILAIRE  
BLANC - NEUTRE  
⊕ JAUNE-VERT

# CONNEXION STANDARD

## Connexions électriques

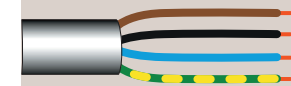


- 1- rouge
- 2- noir
- 3- blanc
- 4- jaune-vert

### Moteurs:

- Plug&Play
- Plug&Play Plus
- Plug&Play Ocean Easy
- Plug&Play Safe Easy
- Plug&Play Short
- Wave Wire
- Senso Wire
- Ocean
- Garda
- Micro
- Roll

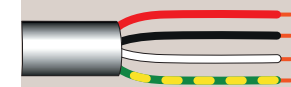
230 V 50 Hz



MARRON - ROTATION R1  
NOIR - ROTATION R2  
BLEU - NEUTRE  
⊕ JAUNE-VERT



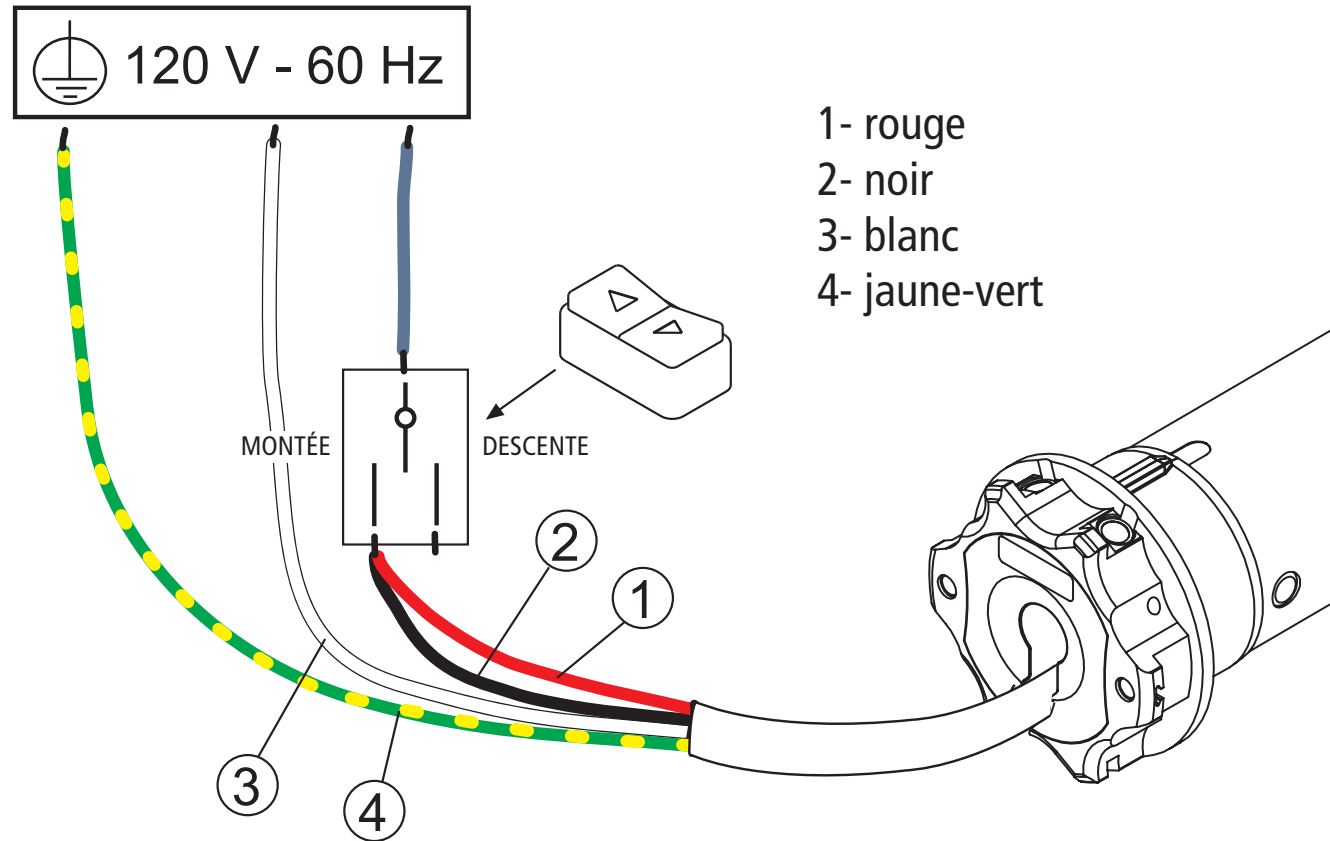
120 V - 60 Hz



ROUGE - ROTATION R1  
NOIR - ROTATION R2  
BLANC - NEUTRE  
⊕ JAUNE-VERT

# CONNEXION STANDARD

Pour revenir à la configuration d'origine



## Moteurs:

Plug&Play Plus  
Plug&Play Ocean Easy  
Plug&Play Safe Easy  
Wave Wire  
Senso Wire

Pour revenir à la configuration en mode usine suivre la procédure suivante:

- Réunir les fils rouge et noir du moteur sur le même plot de l'interrupteur (ex: montée).
- Presser le bouton montée de l'interrupteur au moins 2 secondes.
- Recâbler l'interrupteur normalement

230 V 50 Hz



120 V - 60 Hz

